



### 1. Mục đích

Hướng dẫn cách lợp **ngói vải cá, ngói mũi hài 65**, nhằm đảm bảo viên ngói lợp đúng yêu cầu thiết kế như chống mưa, nắng, gió, tính thẩm mỹ và tiết kiệm thời gian trong quá trình thi công.

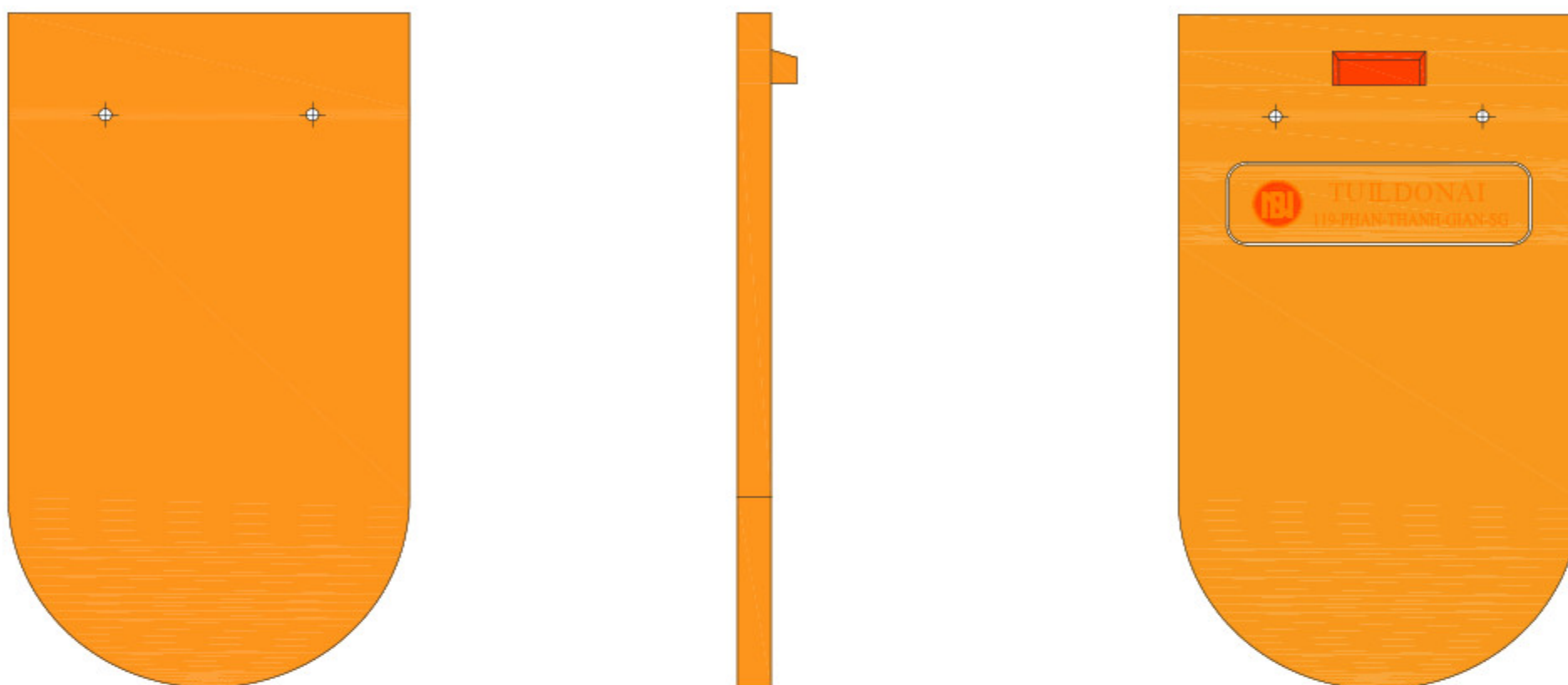
### 2. Phạm vi áp dụng:

Hướng dẫn này áp dụng cho tất cả các loại mái nhà.

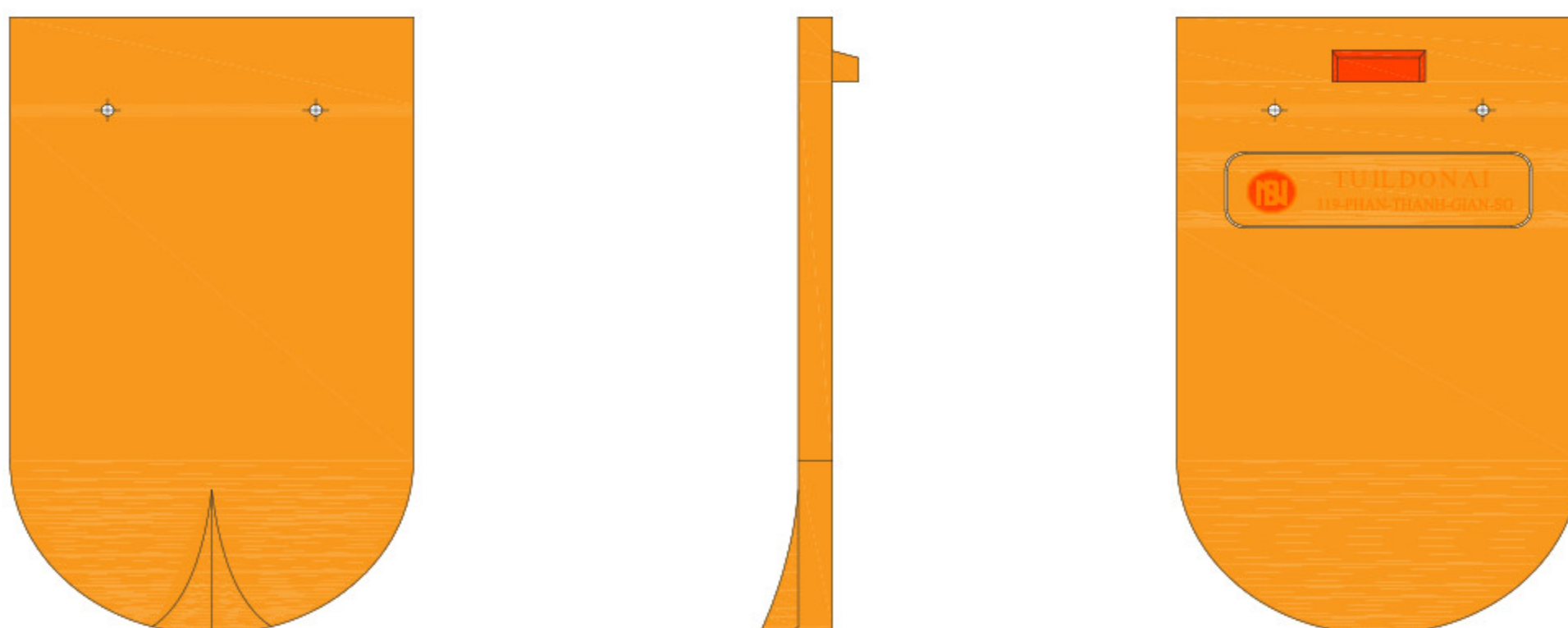
### 3. Thông số sản phẩm ngói vải cá, ngói mũi hài 65.

#### 3.1 Hình ảnh viên ngói vải cá và mũi hài 65.

##### 3.1.1 Hình ảnh viên ngói vải cá.



##### 3.1.2 Hình ảnh viên ngói mũi hài 65.



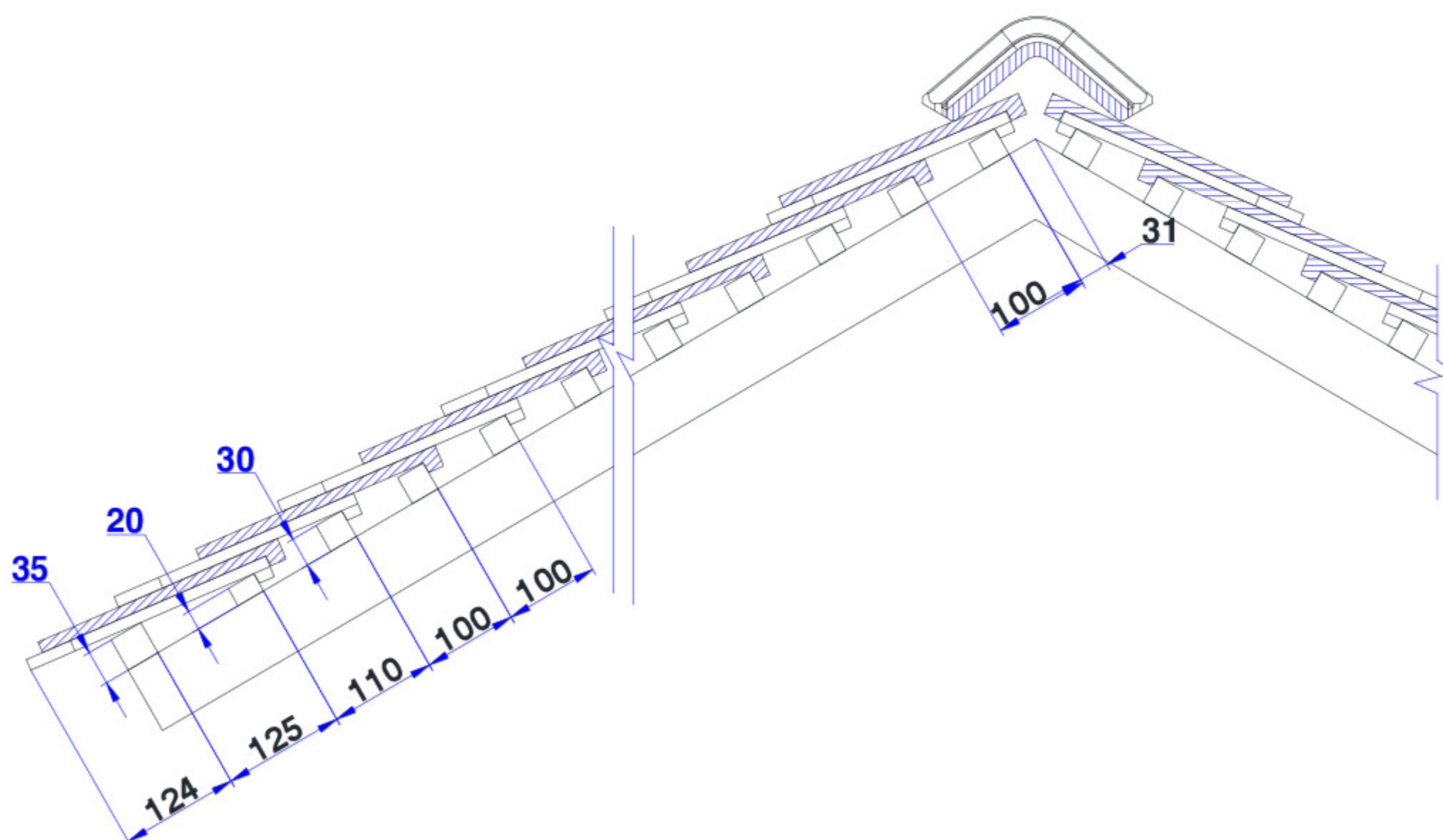


### 3.2/ Thông số viên ngói vẩy cá và mũi hài 65:

Mã sản phẩm	N07; N09.2
Kích thước ngói (mm)	265 x 160 x 12,5
Số viên cho 1m <sup>2</sup>	65 viên/m <sup>2</sup>
Khối lượng viên	~ 1,1 kg/viên
Bước lợp (mm)	100 ± 1
Khối lượng cho 1m <sup>2</sup>	~ 71,5 kg/m <sup>2</sup>

### 4/ Thông số mái lợp:

#### 4.1/ Hình ảnh mái lợp minh họa:



#### 4.2/ Các thông số mái lợp:

Góc nghiêng mái:  $\alpha = 35^{\circ} - 60^{\circ}$ ;

Khoảng cách mè trên cách đỉnh nóc:  $f = 30 - 50\text{mm}$ ;

Bước lợp:  $L1 = 100\text{ mm}$ ;

Bước lợp:  $L2 = 110\text{ mm}$ ;

Bước lợp:  $L3 = 125\text{ mm}$ .





## 5/ Cách lợp ngói:

- 5.1 Lợp ngói từ đầu hồi vào, từ dưới lên trên, các viên ngói khít nhau, mấu ngói bám vào thanh mè, hàng chân mái và hàng đỉnh mái lợp chồng 2 lớp nhằm đảm bảo chống dột (như hình vẽ). Ngói lợp thẳng hàng, phẳng theo độ dốc, mũi viên ngói nằm trên đường thẳng. Phần đầu hồi mỗi dãy lợp ngói demi được cắt từ viên nguyên.
- 5.2 Cứ 20 viên ngói theo chiều rộng, kiểm tra sai số bước ngang (rộng) đầu trên và đầu dưới không lệch quá 2 mm, hiệu chỉnh viên ngói lợp sao cho viên ngói không bị lệch so với mè (không bị rẽ quạt). Cứ cách 5 lớp ngói thì kiểm tra độ thẳng hàng bằng dây.
- 5.3 Ngói được bắt vít liên kết với mè (lito), vít có đường kính 4mm và chiều dài **30 mm (M4x30)**, phù hợp với vật liệu làm mè. Không bắt vít quá chặt, để tránh làm vỡ ngói hoặc đuôi ngói vênh lên tạo khe hở khi lợp, lúc mưa gió sẽ bị tạt nước. Bắt vít lực vừa đủ sao cho khi lợp các viên ngói song song ôm sát nhau. Theo hàng ngang 03 - 05 viên bắt vít 1 viên, theo hàng dọc cứ 02 - 03 viên bắt 1 viên. Số lượng ngói bắt vít nhiều hay ít phụ thuộc vào thời tiết vùng và độ dốc mái. Khu vực thường có gió bão hoặc có mái dốc  $\geq 45^\circ$  thì số lượng vít bắt nhiều hơn. Nên bắt vít xen kẽ cho hàng ngói chân, vị trí ngói rìa, vị trí khe để gió không thổi tạt ngói.
- 5.4 Với mái dốc, ngói dán thực hiện giống như ngói lợp.

Hình ảnh đinh vít







**CÔNG TY CỔ PHẦN  
GẠCH NGÓI ĐỒNG NAI**

**HƯỚNG DẪN SỬ DỤNG  
LỢP NGÓI VẢY CÁ, MŨI HÀI 65**

**Số hiệu:** HDSD – 05 - 2019

Ban hành lần 2, ngày 30 tháng 01 năm 2019

